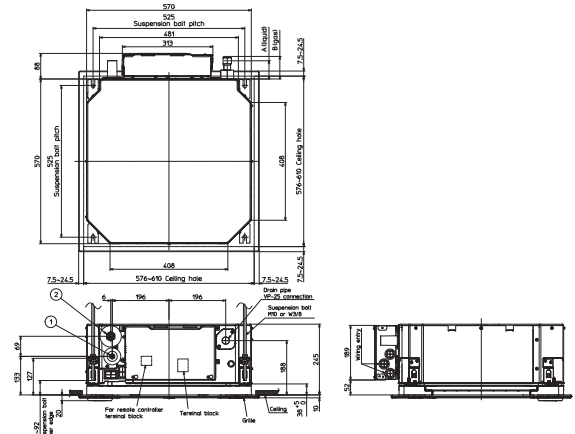
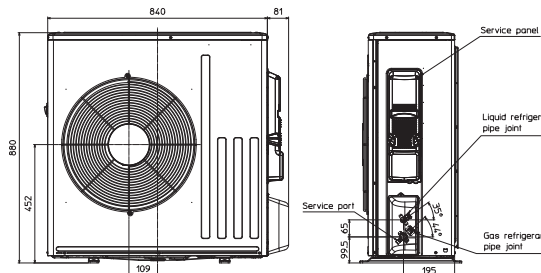
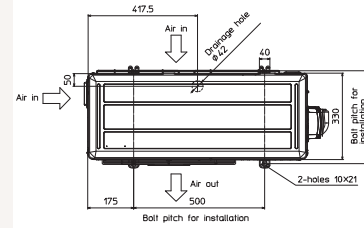


# Productfiche

## SUZ-M60VA | SLZ-M60FA2 | SLP-2FALM2



Buitenunit		SUZ-M60VA		
Binnenunit		SLZ-M60FA2		
Set	Koeling	Nominale capaciteit	kW 5,7 (1,5~6,3)	
		Opgenomen vermogen	kW 1,670	
		SEER of $\eta_{s,c}$	6,2	
		Seizoensenergieklasse	A++	
	Verwarming	Jaarlijks energieverbruik	kWh 321	
		Nominale capaciteit	kW 6,4 (1,6~7,3)	
		Opgenomen vermogen	kW 2,130	
Specificaties	Koeling	SCOP of $\eta_{s,h}$	4,1	
		Seizoensenergieklasse	A+	
		Jaarlijks energieverbruik	kWh 1559	
		Capaciteit bij -10°C	kW 3,8 (1,0~4,4)	
	Verwarming	Afmetingen (B x D x H)	mm 840 x 330 x 880	
		Gewicht	kg 54,0	
		Geluidsvermogen	dB(A) 65	
Buitenunit	Koeling	Geluidsdruk	dB(A) 49	
		Luchtvolume	m <sup>3</sup> /u 3.006	
		Toepassingsgebied	°C -15~46	
		Geluidsdruk	dB(A) 51	
	Verwarming	Luchtvolume	m <sup>3</sup> /u 3.006	
		Toepassingsgebied	°C -10~+24	
		Diameter vloeistof- & gasleiding	" 1/4 - 5/8	
Koeltechnische gegevens	Maximale leidinglengte	m 30		
	Maximaal hoogteverschil	m 30		
	Koelmiddel	R32		
	Hoeveelheid koelmiddel	kg 1,3		
	CO <sub>2</sub> -equivalent	ton 0,844		
	Koelmiddelvoervulling voor	m 7		
	Navulhoeveelheid koelmiddel	g/m 20		
Elektrische gegevens	Maximale koelmiddelvulling	kg 1,7		
	CO <sub>2</sub> -equivalent bij max. koelmiddelvulling	ton 1,154		
	Voedingsspanning	V;f;Hz 230;1;50		
	Voedingskabel	mm <sup>2</sup> 3G 2,5		
Binnenunit	Afzekering	A 20		
	Specificaties	Afmetingen (B x D x H)	mm 570 x 570 x 245	
		Koeling	Gewicht	kg 15,0
			Geluidsvermogen	dB(A) 58
		Verwarming	Geluidsdruk	dB(A) 32-40-43
	Luchtvolume		m <sup>3</sup> /u 450-690-780	
	Specificaties rooster	Geluidsdruk	dB(A) 32-40-43	
Luchtvolume		m <sup>3</sup> /u 450-690-780		
Beschikbare statische druk		Pa 0		
Afmetingen (B x D x H)		mm 625 x 625 x 10		
Elektrische gegevens	Gewicht	kg 3,0		
	Voedingsspanning	V;f;Hz Via de buitenunit		
	Voedingskabel	mm <sup>2</sup> -		
Communicatiekabel	Afzekering	A -		
	Communicatiekabel	mm <sup>2</sup> 4G 2,5		



# Fiche produit

## SUZ-M60VA | SLZ-M60FA2 | SLP-2FALM2



Unité extérieure		SUZ-M60VA	
Unité intérieure		SLZ-M60FA2	
Set	Froid	Capacité nominale	kW 5,7 (1,5~6,3)
		Puissance absorbée	kW 1,670
		SEER ou $\eta_{s,c}$	6,2
	Chauffage	Classe énergétique saisonnier	A++
		Consommation annuelle d'énergie	kWh 321
		Puissance à -10°C	kW 3,8 (1,0~4,4)
Spécifications	Dimensions (L x P x H)		mm 840 x 330 x 880
	Poids		kg 54,0
	Froid	Puissance acoustique	dB(A) 65
		Pression acoustique	dB(A) 49
		Débit d'air	m <sup>3</sup> /h 3.006
		Plage de fonctionnement	°C -15~46
	Chauffage	Pression acoustique	dB(A) 51
		Débit d'air	m <sup>3</sup> /h 3.006
	Plage de fonctionnement		°C -10~+24
	Données frigorifiques	Diamètre conduite liquide & gaz	
Longueur maximale		m 30	
Dénivellation maximale		m 30	
Type de fluide frigorigène		R32	
Précharge de fluide frigorigène		kg 1,3	
Précharge de fluide frigorigène pour		m 7	
Volume de mise à niveau du fluide frigorigène		g/m 20	
Équivalent CO <sub>2</sub>		tonnes 0,844	
Charge de fluide frigorigène maximale		kg 1,7	
Équivalent CO <sub>2</sub> en charge maximale		tonnes 1,154	
Données électriques	Alimentation électrique		V;ph;Hz 230;1;50
	Câble d'alimentation		mm <sup>2</sup> 3G 2,5
	Taille de fusible recommandée		A 20
Spécifications	Dimensions (L x P x H)		mm 570 x 570 x 245
	Poids		kg 15,0
	Froid	Puissance acoustique	dB(A) 58
		Pression acoustique	dB(A) 32-40-43
	Chauffage	Débit d'air	m <sup>3</sup> /h 450-690-780
		Pression acoustique	dB(A) 32-40-43
Débit d'air		m <sup>3</sup> /h 450-690-780	
Pression statique disponible		Pa 0	
Spécifications grille	Dimensions (L x P x H)		mm 625 x 625 x 10
	Poids		kg 3,0
Données électriques	Alimentation électrique		V;ph;Hz Via l'unité extérieure
	Câble d'alimentation		mm <sup>2</sup> -
	Câble de communication		mm <sup>2</sup> 4G 2,5

